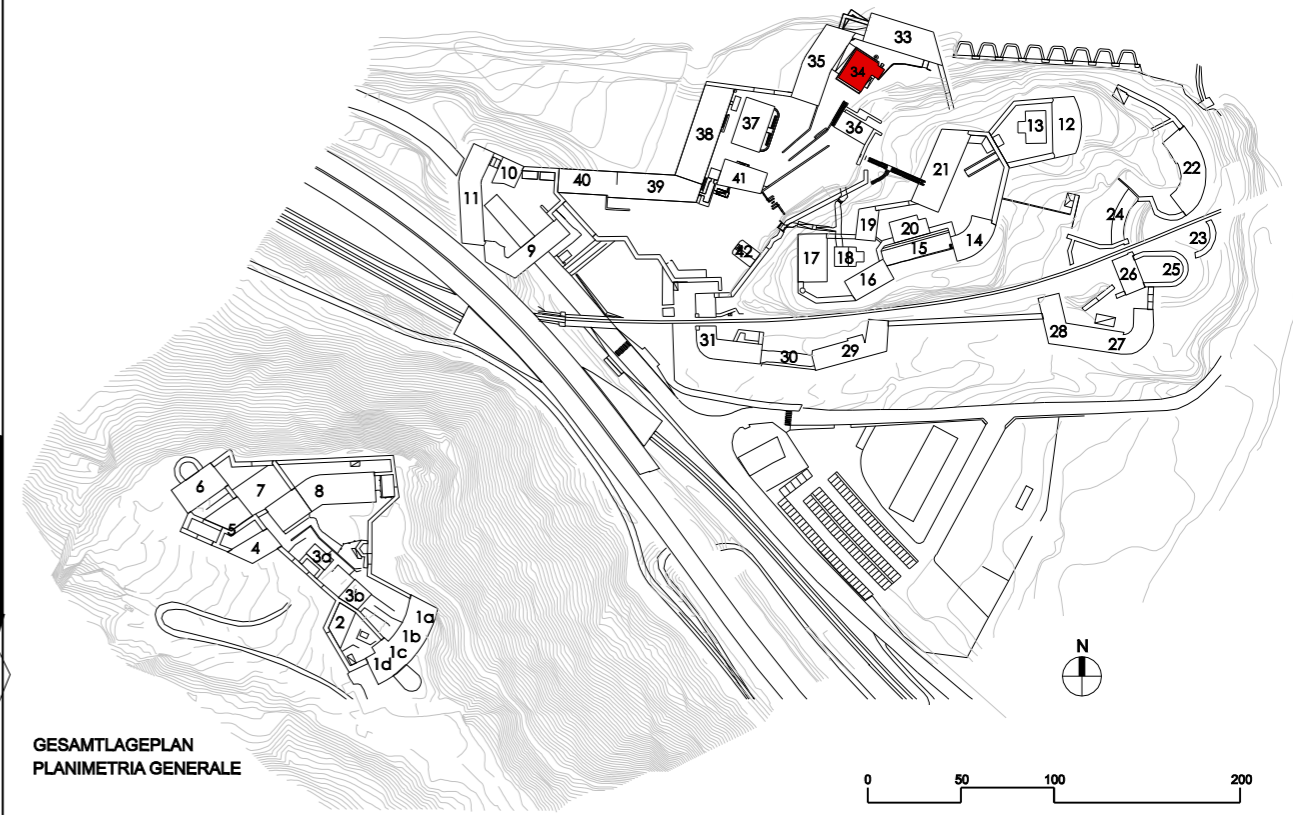
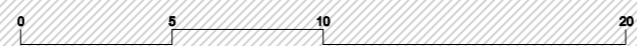
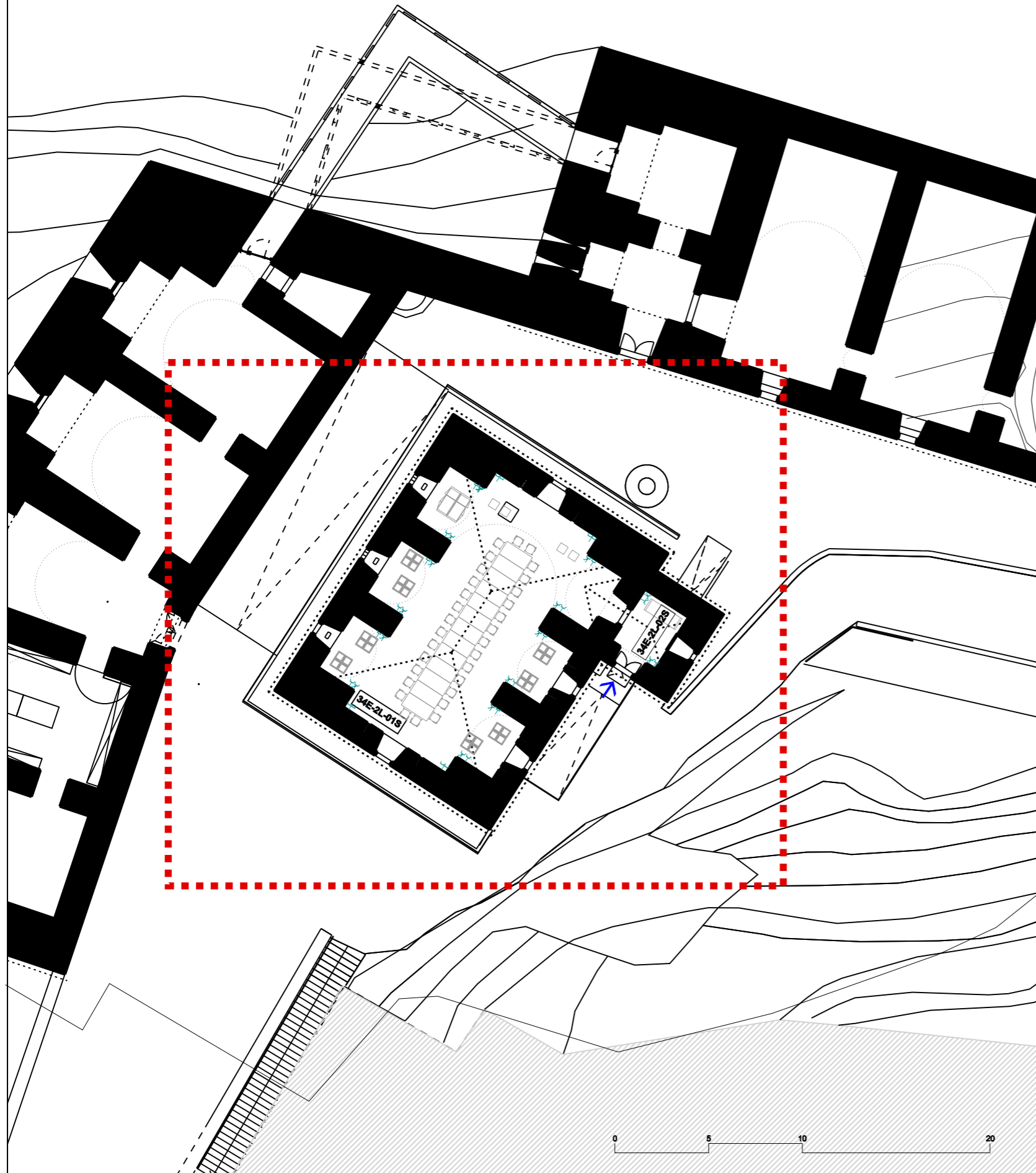




EINGANGSEBENE - ERDGESCHOSS  
 PIANO DI INGRESSO - PIANO PRIMO



GESAMTLAGEPLAN  
 PLANIMETRIA GENERALE

**UNTERE FESTUNG - FORTE BASSO**  
**GEBÄUDE Nr.34\_2° EBENE - EDIFICIO nr.34\_2° LIVELLO**

ANMERKUNGEN: DAS GEBÄUDE ERSCHLIEßT SICH ÜBER 3 EBENEN WOBEI DAS UNTERGESCHOSS DERZEIT NICHT ZUGÄNGLICH IST  
 NOTE: QUESTO EDIFICIO E' COMPOSTO DA DUE LIVELLI DI CUI IL PRIMO PER ORA NON ACCESSIBILE

**TECHNISCHE DATEN**

HEIZUNG: NEIN  
 ELEKTROANLAGE: JA  
 BELEUCHTUNG: JA  
 SANITÄRANLAGE: 8  
 EINRICHTUNG: NEIN  
 EINGÄNGE/AUSGÄNGE: →

**FLACHE UND FUNKTIONEN**

34E-2L-01S\_DIDAKTIKRAUM\_144,13 m²  
 34E-2L-01S\_EINGANG\_8,80 m²  
**GESAMTE NETTOFLACHE: 155,64 m²**

**DATI TECNICI**

RISCALDAMENTO: NO  
 IMPIANTO ELETTRICO: SI  
 ILLUMINAZIONE: SI  
 SERVIZI IGIENICI: 8  
 ARREDAMENTO: NO  
 ENTRATE/USCITE: →

**SUPERFICI E FUNZIONI**

34E-2L-01S\_AULA DIDATTICA\_144,13 m²  
 34E-2L-01S\_INGRESSO\_8,80 m²  
**SUPERFICIE TOTALE NETTA: 155,64 m²**

Steckdosen 230 V - bis 3,5 kW

Presa di corrente 230 V - fino a 3,5 kW